



Proteção Social Básica no Selo Unicef e sua atuação intersetorial via CRAS

WEBINÁRIO DE INDUÇÃO

SAB
TERRITÓRIO SEMIÁRIDO

TAM
TERRITÓRIO AMAZÔNICO



Resultado Sistêmico 7

Proteção social e atenção integral para famílias vulneráveis via serviços intersetoriais





RESULTADO SISTÊMICO 7: Proteção social e atenção integral para famílias vulneráveis via serviços intersectoriais



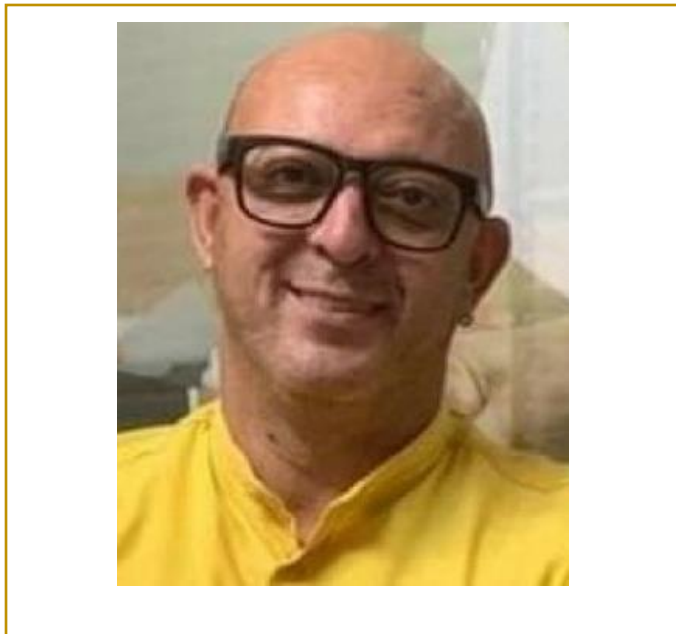
Serviços, programas e políticas de assistência social para famílias vulneráveis funcionando no município, com forte articulação intersectorial com educação, saúde e proteção social especial



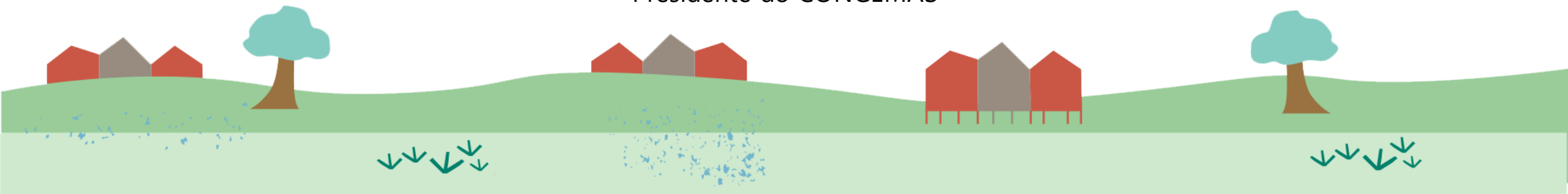


UNICEF - Parceiros

CONGEMAS



Elias de Sousa Oliveira
Presidente do CONGEMAS





Resultado Sistêmico 7

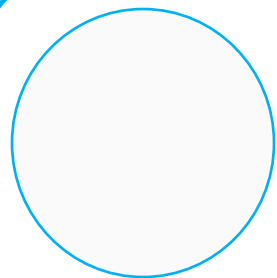
Vamos trabalhar juntos para que:

- as estruturas, as práticas e as capacidades dos CRAS permitam o exercício sistemático da intersetorialidade, com qualidade.
- e que distintas perspectivas dos problemas, permitam construir soluções mais completas, sustentáveis e, portanto, mais efetivas
- os fluxos operacionais, os processos de comunicação e o apoio da administração central fortaleçam o SUAS e a atenção integral às famílias.

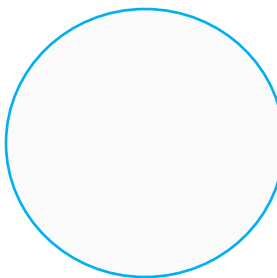




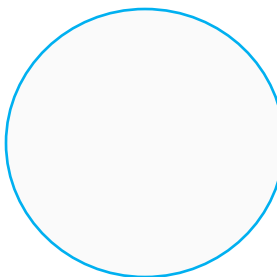
Resultado Sistêmico 7 – **Importância**



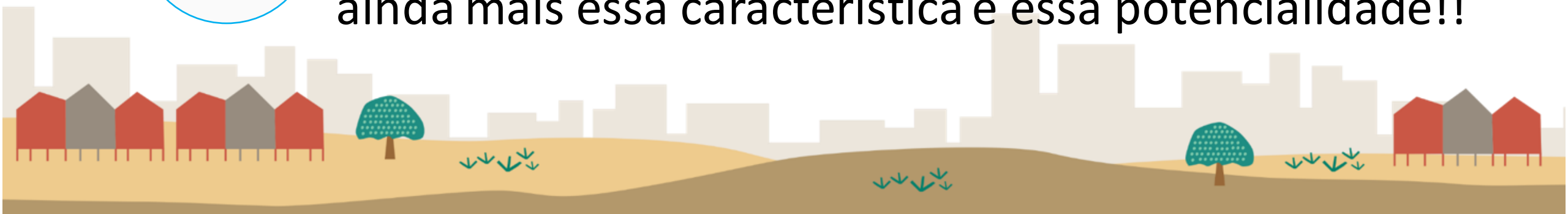
Contribui para uma visão integral da família e de seus direitos no conjunto dos serviços municipais



Melhora a qualidade dos serviços



Mesmo que os CRAS já sejam uma referência intersetorial nos municípios, queremos juntos fortalecer ainda mais essa característica e essa potencialidade!!





ASSISTÊNCIA SOCIAL



Resultado Sistêmico 7

INTERSETORIALIDADE VIA CRAS

Em que o UNICEF pretende apoiar o Município?

Ações para a ampliação das **características intersetoriais** dos serviços de proteção social básica nos CRAS

Atividades oferecidas pelo UNICEF:

Capacitações, guias e eventos para gestores e profissionais do CRAS sobre:

- 1) Planejamento participativo, diagnóstico e atuação intersetorial (preparação)
- 2) Elaboração de fluxos intersetoriais, protocolos de atuação intersetorial
- 3) Fortalecimento do SUAS no processo orçamentário municipal



ASSISTÊNCIA SOCIAL



Resultado Sistêmico 7

INTERSETORIALIDADE VIA CRAS

Atividades obrigatórias que o município precisa realizar:

Definição e capacitação dos gestores e trabalhadores do SUAS nos fluxos intersetoriais, para fortalecer a atuação dos CRAS junto à educação, à saúde e aos CREAS (onde houver).



ASSISTÊNCIA SOCIAL



Resultado Sistêmico 7

INTERSETORIALIDADE VIA CRAS

Metas e prazos

Pelo menos 01 CRAS com forte articulação com os serviços de educação e de saúde (municípios de porte 1 e 2). No caso de municípios de porte médio e grande, pelo menos 20% dos CRAS do município com forte articulação com os serviços de educação, de saúde e com os CREAS (Censo SUAS).

Períodos de medição:

- 30 de junho de 2024 (referente a 2022 e 2023)



ASSISTÊNCIA SOCIAL



Resultado Sistêmico 7

INTERSETORIALIDADE VIA CRAS



Mas, peraí....



Essa palavra “INTERSETORIALIDADE” é muito bonita, todo mundo usa, e parece ser muito bacana mesmo. Mas o que isso quer dizer na prática??



ASSISTÊNCIA SOCIAL



Resultado Sistêmico 7

INTERSETORIALIDADE VIA CRAS



Mas, peraí....



E porque termos uma visão integral da família e de seus direitos faz melhorar a qualidade dos serviços da assistência social, da educação e da saúde?



ASSISTÊNCIA SOCIAL



Resultado Sistêmico 7

INTERSETORIALIDADE VIA CRAS



Mas, peraí....



E como é que eu vou comprovar que estou fazendo isso??



Orçamento da assistência social



Resultado Sistêmico 7

INTERSETORIALIDADE VIA CRAS

Em que o UNICEF pretende apoiar o Município?

Ações para possibilitar a priorização da assistência social pelo Município (com foco na LDO)

Atividades oferecidas pelo UNICEF:

Capacitações, guias e eventos para gestores e profissionais do CRAS sobre:

- 1) Mobilização dos parceiros, articuladores e mobilizadores sobre o tema
- 2) Plano de Ação Municipal de C&A e o foco no ciclo orçamentário do SUAS
- 3) Orçamento e financiamento do SUAS



Orçamento da assistência social



Resultado Sistêmico 7

INTERSETORIALIDADE VIA CRAS

Atividades obrigatórias que o município precisa realizar:

Submissão ao Poder Legislativo local de pelo menos uma Lei de Diretrizes Orçamentárias (LDO) estabelecendo prioridade ao SUAS no corpo da lei e no Anexo de Prioridades e Metas



Orçamento da assistência social



Resultado Sistêmico 7

INTERSETORIALIDADE VIA CRAS

Metas e prazos

Pelo menos uma LDO municipal apresentada no período de 2022 a 2024 ao poder Legislativo, estabelecendo prioridade ao SUAS no corpo da lei e no Anexo de Prioridades e Metas

Períodos de medição:

- Até 30 de junho de 2024.



Orçamento da assistência social



Resultado Sistêmico 7

INTERSETORIALIDADE VIA CRAS



Mas, peraí....



Como assim temos que apresentar uma Lei?? Leis são complexas e dependem das Câmaras de Vereadores?



Orçamento da assistência social



Resultado Sistêmico 7

INTERSETORIALIDADE VIA CRAS



Mas, peraí....



E por que priorizar o SUAS no orçamento é importante??



ASSISTÊNCIA SOCIAL



Resultado Sistêmico 7

INTERSETORIALIDADE VIA CRAS



E qual vai ser o Indicador de impacto deste Resultado Sistêmico?



ASSISTÊNCIA SOCIAL



Resultado Sistêmico 7

INTERSETORIALIDADE VIA CRAS

Indicador de Impacto

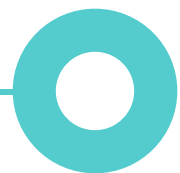
% de famílias registradas no Cadastro Único em acompanhamento pelo Serviço de Proteção e Atendimento Integral à Família – PAIF

Períodos de medição:

- Até 30 de junho de 2024.



CURSOS E ATIVIDADES COMPLEMENTARES




Resultado Sistêmico 7

INTERSETORIALIDADE VIA CRAS

Sobre os cursos:

- Capacitação EAD (de 20 a 30 horas considerando as atividades práticas) para profissionais do SUAS sobre elaboração de fluxos intersetoriais via CRAS, formas de atuação intersetorial, e acompanhamento, busca ativa e inserção no CadÚnico.
- Capacitação EAD (de 10 a 20 horas considerando as atividades práticas) para gestores do Município sobre orçamento e financiamento da assistência social



Ambiente: AVA
(Ambiente Virtual
de Aprendizagem)
UNICEF - Moodle



CURSOS E ATIVIDADES COMPLEMENTARES



Resultado Sistêmico 7

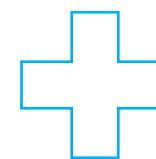
INTERSETORIALIDADE VIA CRAS

Sobre os guias e atividades de apoio:



Guias

○ Sobre planejamento participativo, diagnóstico e atuação intersetorial dos CRAS



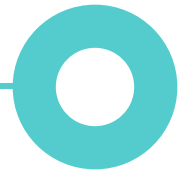
Webinário

○ Sobre elaboração de fluxos intersetoriais via CRAS

○ Sobre monitoramento e avaliação dos resultados do Plano de Ação Municipal pelos Direitos das Crianças e Adolescentes, com foco em orçamento



CURSOS E ATIVIDADES COMPLEMENTARES



Resultado Sistêmico 7

INTERSETORIALIDADE VIA CRAS

Sobre os guias e atividades de apoio:



Fóruns de discussão

áudios (podcasts)



Webinários

○ Para mobilizar os municípios e parceiros para o RS-7

○ Para mobilizar os municípios e parceiros para o tema da priorização e orçamento do SUAS

RECAPTULANDO!



Para pontuar no Resultado Sistêmico 7, o município precisará alcançar as 2 metas e entregar um único produto

METAS

1. Pelo menos 1 CRAS com forte articulação com os serviços de educação e de saúde (municípios de porte 1 e 2). No caso de municípios de porte médio e grande, pelo menos 20% dos CRAS do município com forte articulação com os serviços de educação, de saúde e com os CREAS
2. Pelo menos uma LDO municipal apresentada no período de 2022 a 2024 ao poder Legislativo, estabelecendo prioridade ao SUAS no corpo da lei e no Anexo de Prioridades e Metas.

PRODUTO

- Cópia de ao menos uma Lei de Diretrizes Orçamentárias (LDO) contendo a priorização do SUAS.





Quem atuará junto com os municípios?





Parceiros implementadores do Selo Unicef



**Estados
PE, PB e AL**



**Estados
BA, SE e MG**



**Estados
CE, PI e RN**

Parceiros implementadores do Selo Unicef

Visão Mundial 

**Estados
AC, AM, RO e RR**



**Estados
AP, PA, MT e TO**



**Estado
MA**



Obrigada!

WEBINÁRIO DE INDUÇÃO

SAB
TERRITÓRIO SEMIÁRIDO

TAM
TERRITÓRIO AMAZÔNICO